

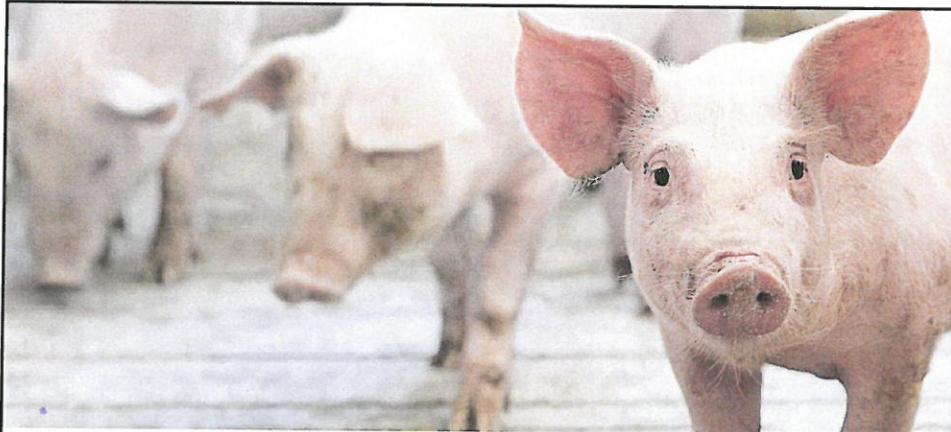
So-kursus kursusdag nr. 3

Torsdag 14. januar 2016 kl. 15:00-19:00 (inkl. spisning) Målgruppe

Fokusområder Polte og reproduktion

Program

Start	Varighed	Indlægsholder	Overskrift/emne
Kl. 15.00	10 min	Mette H. Tygesen	Kaffe og velkomst
Kl. 15.10	25 min.	Tom Madsen	Avl/kernestyling
Kl. 15.35	25 min.	Mette H. Tygesen	Polteflow <ul style="list-style-type: none"> • Holdstørrelse • Sortering • Altresyn • Styling af hold
Kl. 16.00	45 min.	Gunnar Sørensen, VSP	Når soen ikke kommer i brunst <ul style="list-style-type: none"> • Fysiologi • Fodring i farestald og håndtering efter fravæning • Håndtering af ammesøer Fodring af polte Foderstyrker og valg af foderblandinger
Kl. 16.45	10 min.		Pause
Kl. 16.55	20 min.	Lars Winther Evt. Anton Nielsen	Spækscanning af polte <ul style="list-style-type: none"> • Praktiske erfaringer
Kl. 17.15	45 min.	Dyrlæge Gitte Drejer	Årsager til lav faringsprocent <ul style="list-style-type: none"> • Stress i implantationsperioden • Kastninger og aborter • Optimal håndtering af drægtige søer • Chlamydia, fup og fakta
Kl. 18.00	20 min.	Søren Sloth	Reproanalyser
Kl. 18.20			Spisning



FODRING AF POLTE / HVAD PÅVIRKER SOENS BRUNST?

Gunner Sørensen,
SEGES Videncenter for Svineproduktion

14. januar 2016
So-kursus, kursusdag nr. 3
LandboNord, Brønderslev



HVAD SKAL I HØRE OM?

- Hvorfor kommer diegivende søer i brunst?
- Polte – holdbarhed

- Fodring af polte
- Foderblandinger
- Foderstrategi
- Mavesår

Husk at polte ikke er slagtesvin



MÅLET MED POLTENE

- KRÆVER FOKUS PÅ MIDLET

Målet...

- Der udsættes 10 % pr. kulnummer
- Mindst 60 fravænnede grise pr. soliv

Midlet...ved løbning

- God mavesundhed
- Løbes i mindst 2. brunst
- 225-250 dage gammel
- Vægt 135-150 kg
- Har mindst 12 mm rygspæk
 - måles i P2 ved sidste ribben



SEGES

ENSARTEDE POLTE

- Alderen må svinge 14 dage på poltene i samme sti
- Fodres restriktivt på gulv eller langkrybbe – plads til alle
- Fokus på spredning i vægt (maks. 15 kg mellem største og mindste polt i stien)
- Kig efter både de store og små polte i stien
- Vurdering ved 100 kg



SEGES

POLTESTIEN

- Fast gulv i mindst halvdelen
- Spaltegulv med brede planker
- Beton giver klovslid
- Gode lysforhold
- Vådfodring i langkrybbe
- Tørfoder på gulv
- 10-15 polte pr. sti
- God plads



 SEGES

SAMME TILVÆKST

- OG ØGET FEDTAFLEJRING

Poltenes tilvækst kan styres ved:

- restriktiv fodring
- foderets lysin- og proteinkoncentration ↓



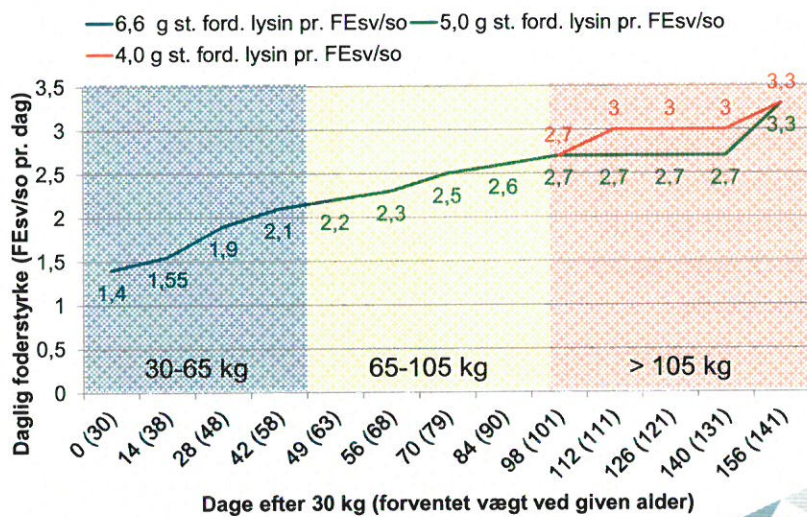
Poltenes rygspæktykkelse kan forøges ved:

- energitildeling ↑ og ↓ lysin- og proteinkoncentration

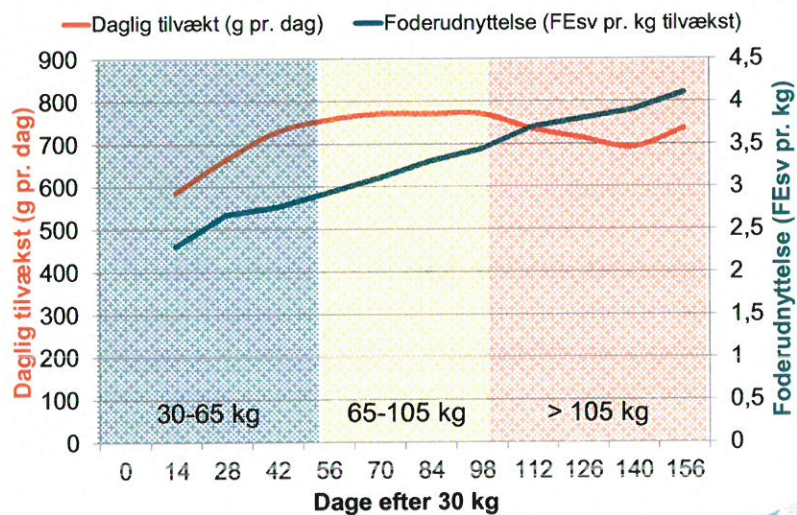


 SEGES

ANBEFALET FODERKURVE - TILPASSET NORMERNE



FORVENTNINGER - TIL DAGLIG TILVÆKST OG FODERUDNYTTELSE



NORMER FOR NÆRINGSSTOFFER TIL POLTE - MINIMUMSNORMER

	Polte 30-65 kg g/FEso	Polte 65-105 kg g/FEso	Polte > 105 kg g/FEso	Polte 30-105 kg g/FEsv
St. f. lysin	6,6	5,0	4,0	6,0
St. f. råprotein	110	95	90	100
Calcium (fyt.)	7,5	6,5	6,5	6,5
F. fosfor	2,5	2,3	2,0	2,5



SEGES

FODERSTRATEGI FOR POLTE

- **3 grupper**
 - høj foderstyrke – lavt protein
 - kurvefodring – protein efter norm
 - høj foderstyrke – højt protein
- **Effekt af fodring på ...**
 - vægtudvikling
 - udvikling i kropssammensætning
 - mælkeydelse i første kuld
 - ændring af kropssammensætning i diegivningsperioden



AARHUS UNIVERSITET

SEGES

AD LIBITUM FODRING

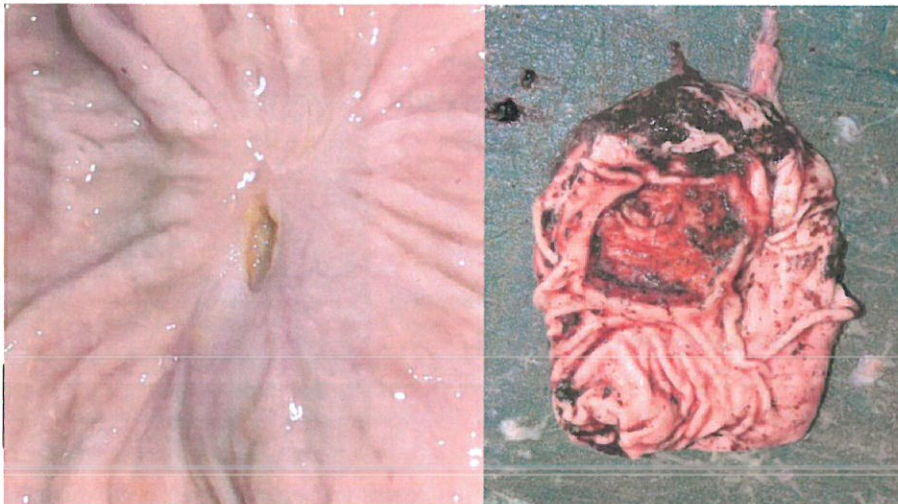
- EN NØDLØSNING

- **Ad libitum kan være eneste mulighed i fx karantænestalde**
 - mange aldersgrupper af dyr på samme foder
- **Blanding med 5,0 g st. ford. lysin pr. FEsv anvendes (65-105 kg norm)**
- **Estimeret produktivitet**
 - 1,00 FEsv pr. kg: 745 g/dag
 - 1,07 FEsv pr. kg: 786 g/dag



MAVEN ER MOTOREN

- FOREBYGNING AF MAVESÅR



MAVESUNDHED HOS POLTE

Maveindeks fra 6 til 10 dækker sår og struktur = problemer

Dyr med totalt maveindeks 6-10 (%)

Fodertype	1 daglig udfodring	2 daglige udfodringer	Ad libitum fodring
Pelleteret			

Melfoder



MAVESUNDHED HOS POLTE

Dyr med totalt maveindeks 6-10 (%)

Fodertype	1 daglig udfodring	2 daglige udfodringer	Ad libitum fodring
Pelleteret	41 _a	42 _a	

Melfoder 10_{NS} 6_{NS}



MAVESUNDHED HOS POLTE

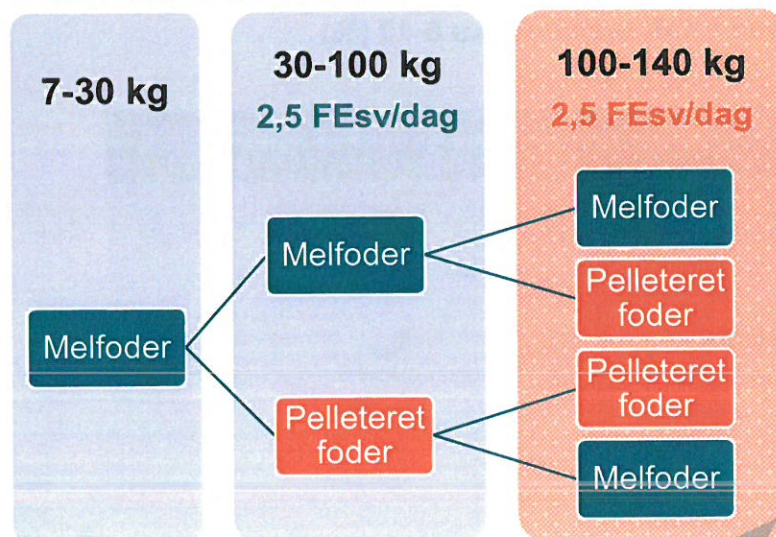
Dyr med totalt maveindeks 6-10 (%)

Fodertype	1 daglig udfodring	2 daglige udfodringer	Ad libitum fodring
Pelleteret	41 _a	42 _a	68 _b
Melfoder	10 _{NS}	6 _{NS}	16 _{NS}

SEGES

KAN MAVESUNDHEDEN REDDES?

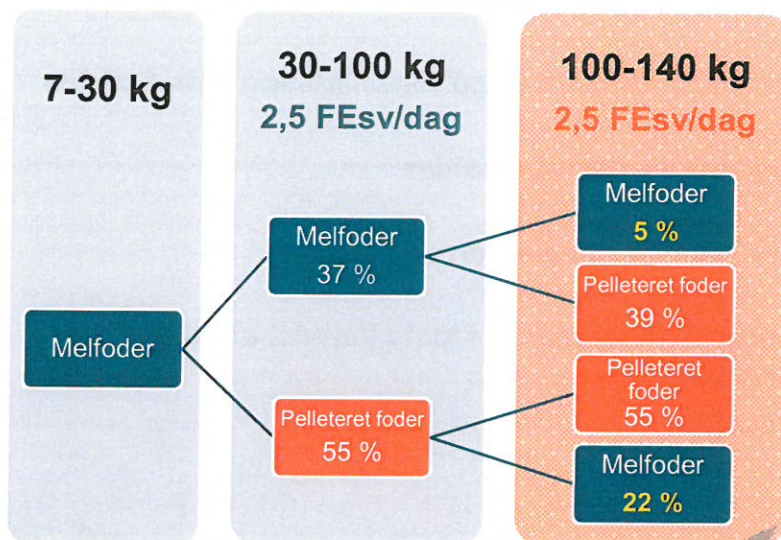
- VED BRUG AF MELFODER



SEGES

KAN MAVESUNDHEDEN REDDES?

- ANDEL MAVER MED MAVEINDEKS 6-10



Kilde: Meddelelse nr. 1001

SEGES

SAMLET OM POLTE

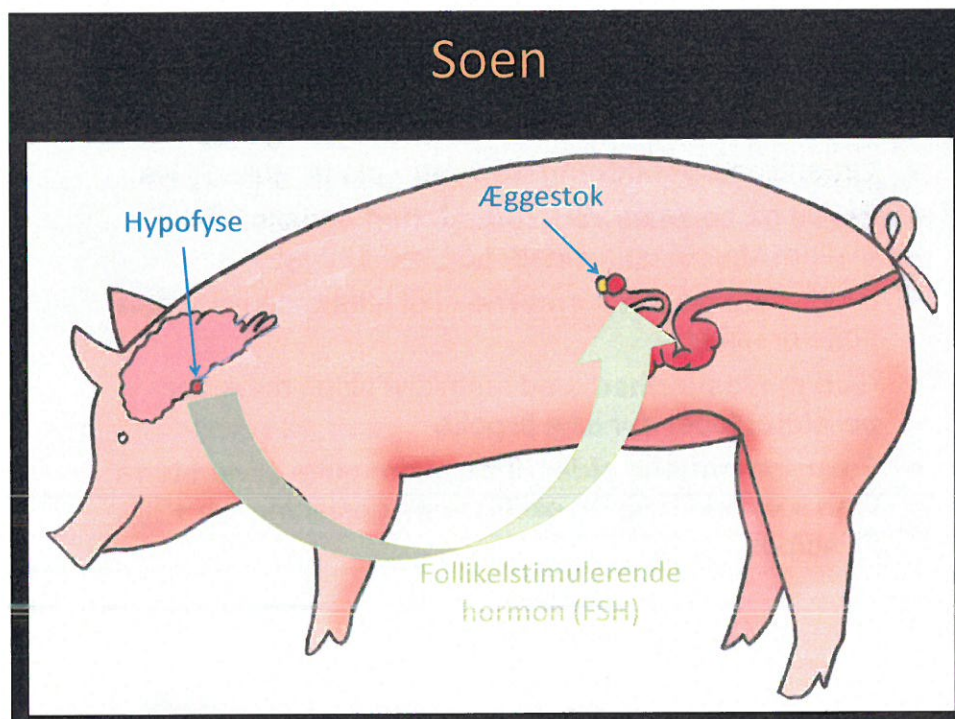
- Ordentlige **opstaldningsforhold** - plads, gulv og lys
- Fokus på poltenes **væksthastighed** – maks. 15 kg mellem største og mindste polt ved 100 kg
- Brug **næringsstofnormerne** - lidt lettere og lidt federe polte er målet
- **God mavesundhed** med restriktivt tildelt melfoder - pelleteret foder dur ikke til polte
- Fokus på **poltenes alder**, fordi ældre polte bliver større, men ikke bedre og en ekstra uges opstaldning = +20 FEso/polt

SEGES

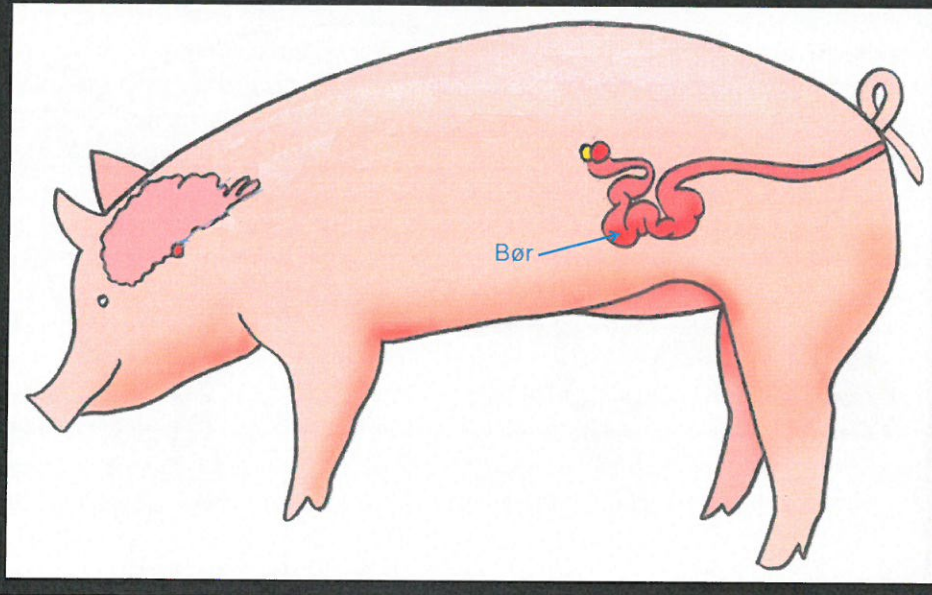
HVORFOR KOMMER DIEGIVENDE SØER I BRUNST?

- Den store fokusering på fodertildeling i farestalden
- Stigende fravænningsalder
- Øget brug af ammesøer
- Mange flyttede grise i sidste halvdel af diegivningsperioden

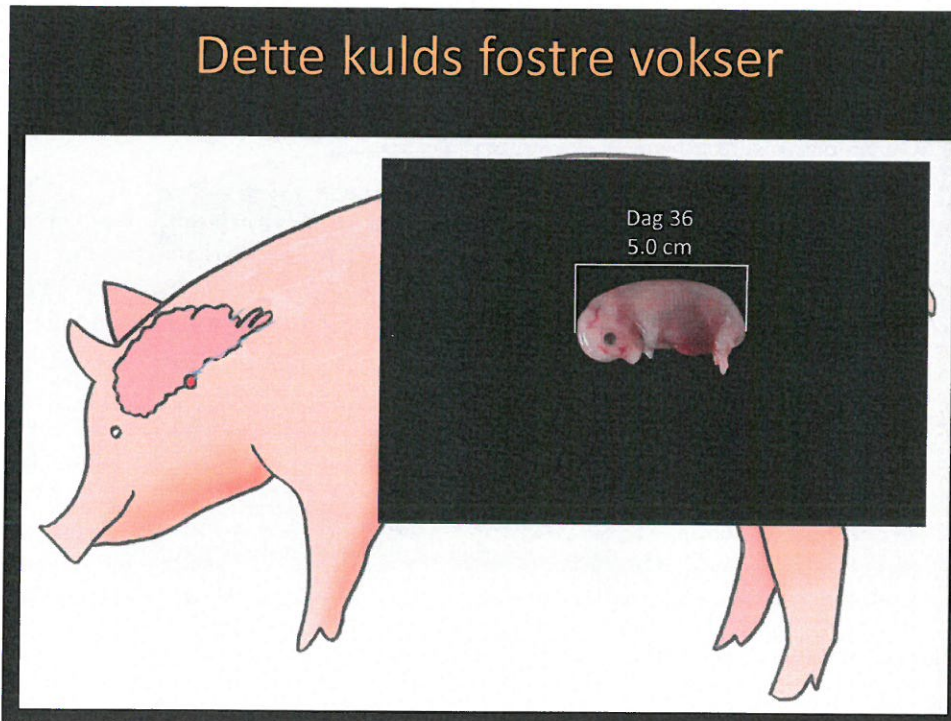
SEGES



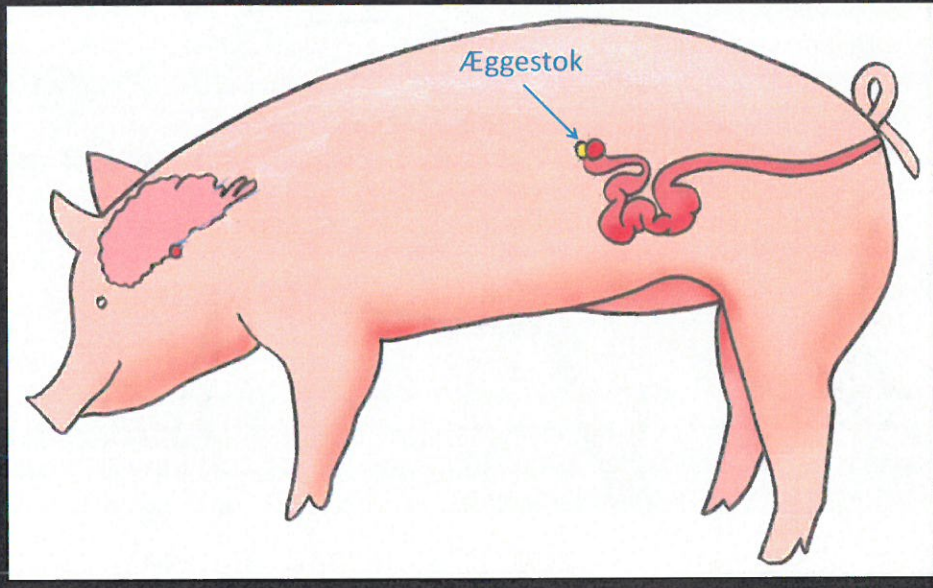
Soen i drægtighedsstalden



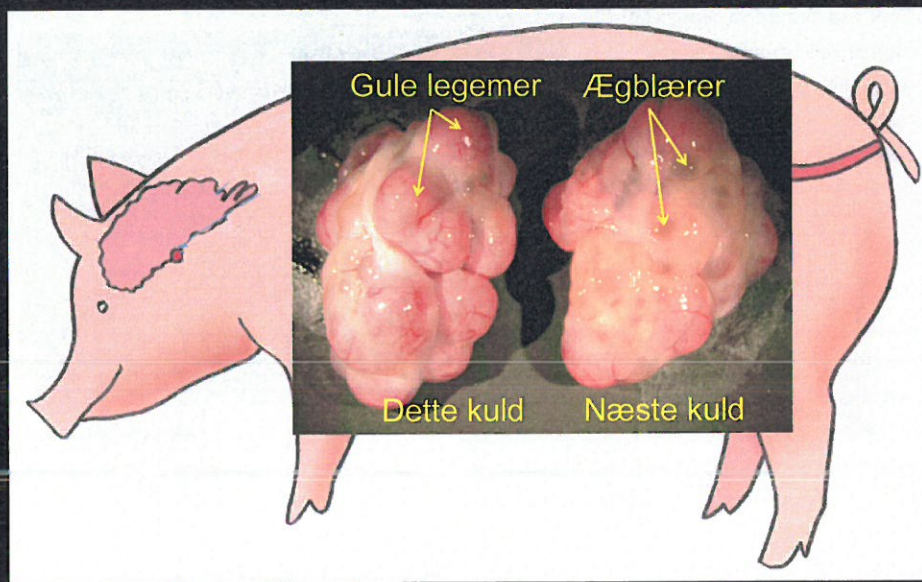
Dette kulds fostre vokser



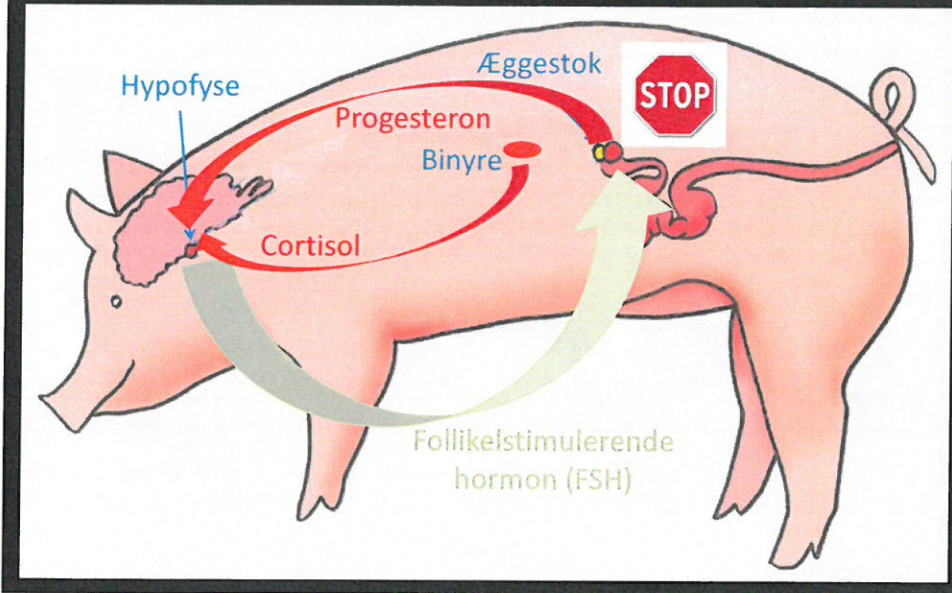
Samtidig forberedes næste kulds æg



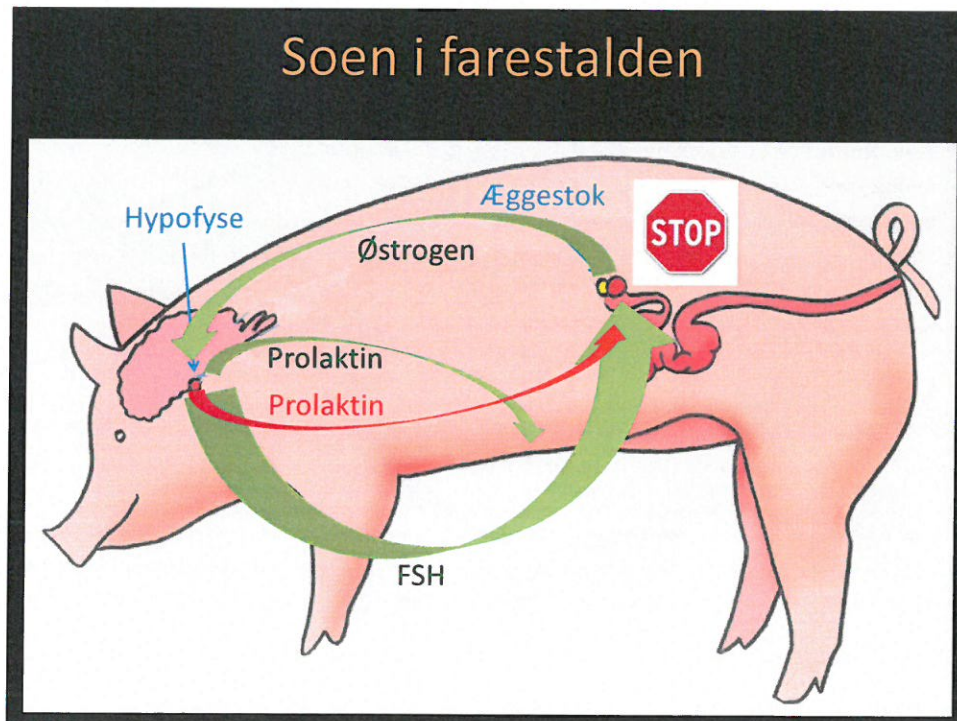
Samtidig forberedes næste kulds æg



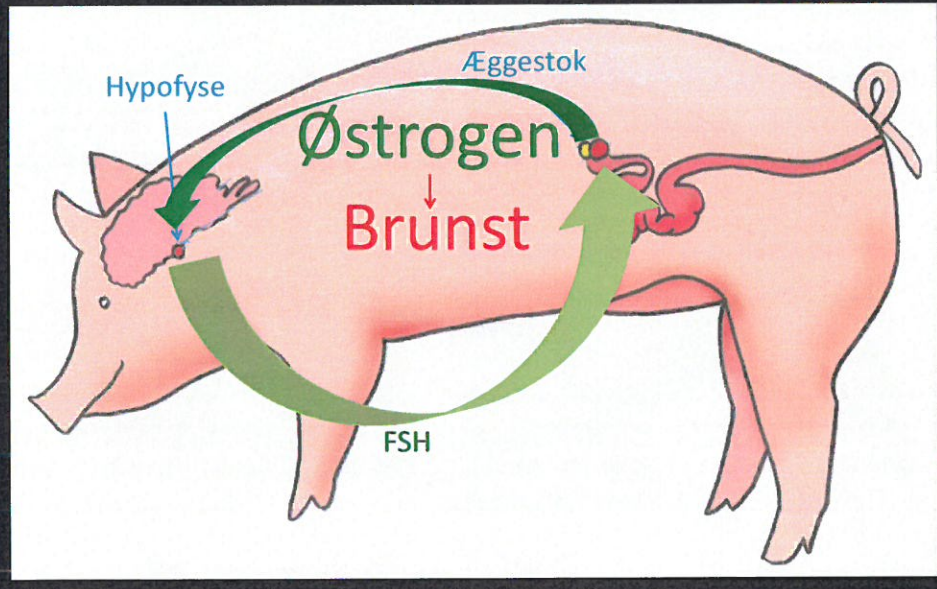
Soen i drægtighedsstalden



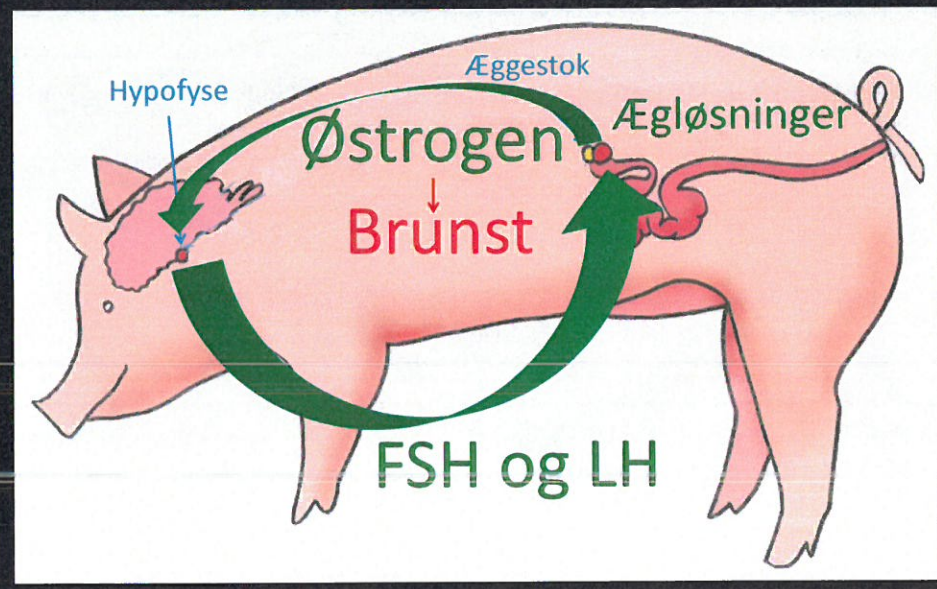
Soen i farestalden



Soen ved fravænning



Soen i løbe-/kontrolstalden



BRUNST FØR FRAVÆNNING – SKAL JEG LØBE?

- ☺ **Sparede spildfoderdage**
 - drægtig og diegivende samtidig
 - forudsætter samme kuld størrelse
 - forudsætter høj faringsprocent
- ☹ **Dårlig planlægning af løbning**
 - farestalden er ikke en optimal løbeboks
 - generel dårlig stimulering og løbning (ingen ornekontakt)
- **Med mindre at brunsten kan planlægges i farestalden !!**



UKENDTE FAKTORER

- **Forekomst**
 - hvor ofte?
 - hvornår?
 - hvilke søer (kuld, huld, antal grise, etc.)?
- **Årsager**
 - foderstyrke
 - ammeso, flytning, flexfravæning
- **Frugtbarhed**
 - faringsprocent
 - kuld størrelse

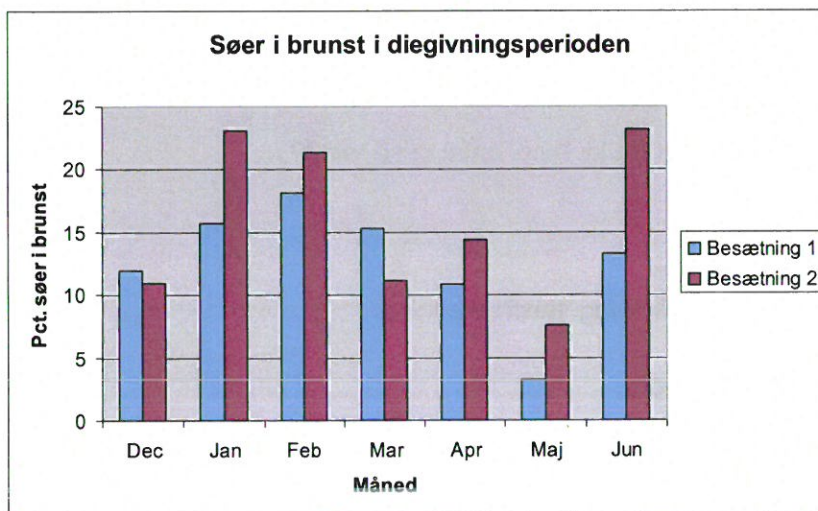


OPSÆTNING

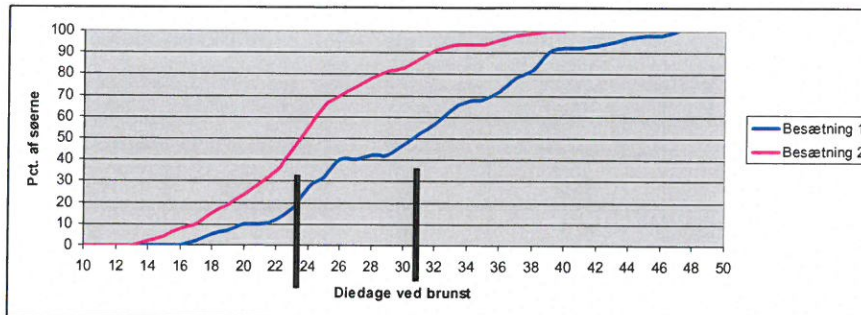
- **Følge søer fra faring til fravæning**
 - og til næste faring
- **Registrere mulige årsager til diebrunst**
 - ammeso, flytning af grise, foderstyrke
- **Registrere løbning før eller efter fravæning**
 - fravæning i forbindelse med løbning registreres som diebrunst



ÅRSTIDSVARIATION



ANTAL DIEDAGE VED BRUNST



SEGES

EFFEKT MÅLING

- **Søer løbet i dieperioden sammenlignes med søer, der ikke er løbet**
 - jeg sammenligner søer med "overskud" til at komme i brunst med søer, der ikke havde dette "overskud" (negativ energibalance, syge søer, for unge, for gamle)
- **Søer løbet i dieperioden sammenlignes med søer, der ikke er løbet, selv om de var i brunst**
 - der er ikke ret mange søer

SEGES

SKAL MAN LØBE?

Besætning	1		2	
	Flyttet til løbeafdelingen og derefter tilbage		Løbet i farestalden	
	Løbet efter fravæning	Løbet i farestalden	Løbet efter fravæning	Løbet i farestalden
Antal søer	442	62	713	139
Dage til løbning	6,6	-6	5,9	-5,8
Faringsprocent	82	92	91	84
Kuldstørrelse	15,1	14,3	17,2	16,1



KONKLUSION: DIEBRUNST

- **Omfatter cirka 25 % af søerne**
 - halvdelen bliver ikke løbet (opdaget?)
- **Halvdelen er løbet 24-30 dage efter faring**
- **Løbning koster cirka 1 gris – i næste kuld**
- **Tegn på sæsonvariation**
- **Ingen effekt af kuldnummer**



ØKONOMI

- 1,2 pattegrise á 200 kr. = 240 kr.
- 21 spildfoderdage á kr. 10 = 210 kr.



FREMKALDELSE AF BRUNST I DIEGIVNINGSPERIODEN

Brunsten i diegivningsperioden kan stimuleres ved:

- at grisene flyttes til og fra soen i en periode (21–28 dage)
- at antallet af grise nedsættes pr. so
- at store grise erstattes med mindre og yngre grise
- at søerne stimuleres af daglig ornekontakt

Procedurerne er arbejdskrævende, men omkring 80 % af søerne kom i brunst og kunne løbes





Spørgsmål??